



CHAMBRES D'HÔTES LES 3 ANGES DE SIGEAN - CÔTE DU MIDI

CHAMBRES D'HÔTES LES 3 ANGES DE SIGEAN

Bienvenue dans notre Maison d'hôtes, bâtisse datant de 1850 située dans le centre ville de Sigean, avec terrasse panoramique (la plus haute de Sigean) et une vue imprenable sur le massif des Corbières et la mer.

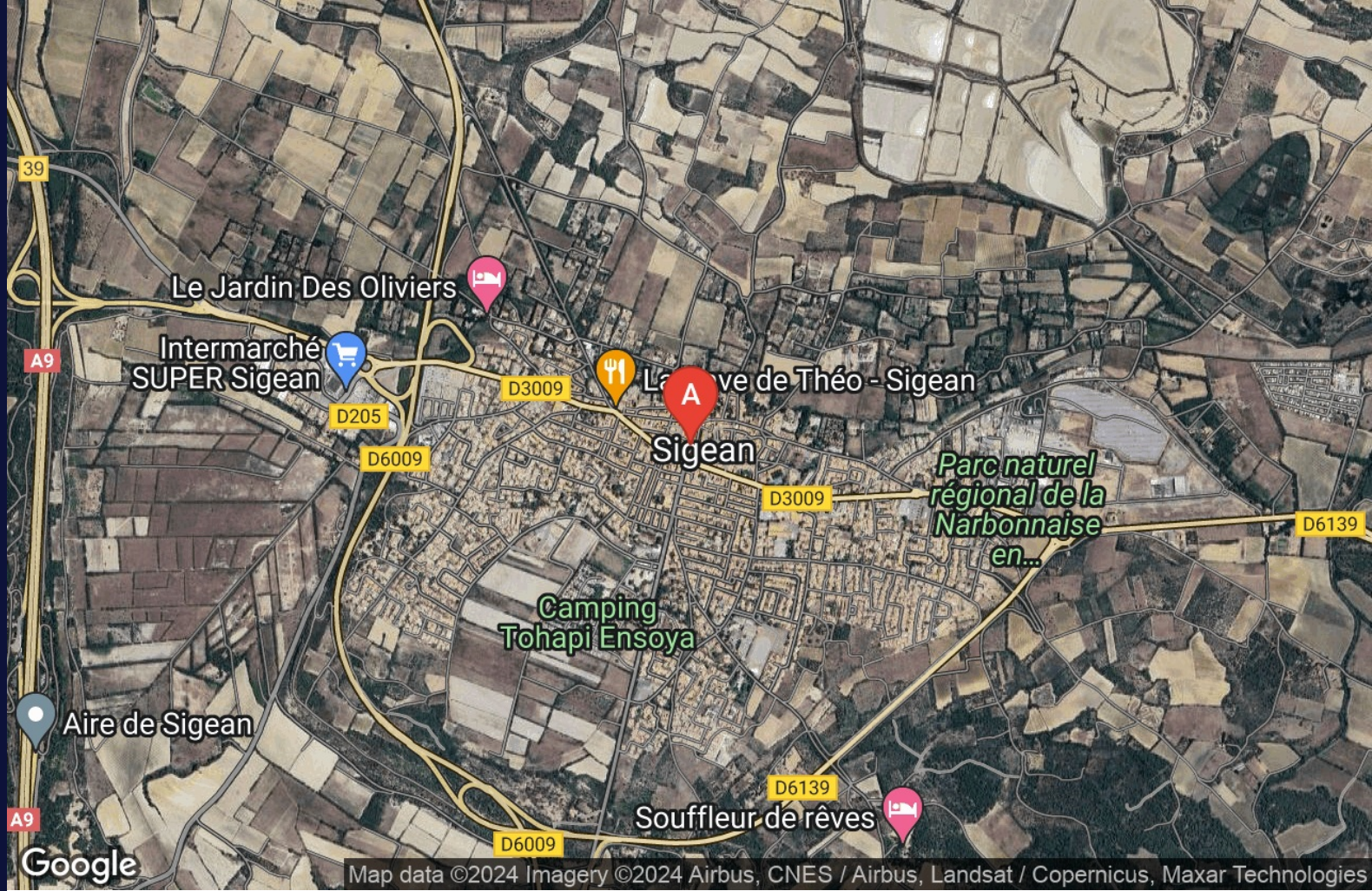
<https://les3angesdesigean.fr>







Domingos et David

+33 6 47 06 23 93

A Chambres d'hôtes Les 3 Anges De Sigean : 1
Rue du Commerce 11130 SIGEAN



Chambres d'hôtes Les 3 Anges De Sigean

-  Chambre d'hôtes RAPHAËL
-  Chambre d'hôtes Gabriel
-  Chambre d'hôtes MICHAËL
-  Chambre d'hôtes URIEL



Chambre d'hôtes RAPHAËL



Chambre



1

personne
(Maxi: 2 pers.)



1

chambre



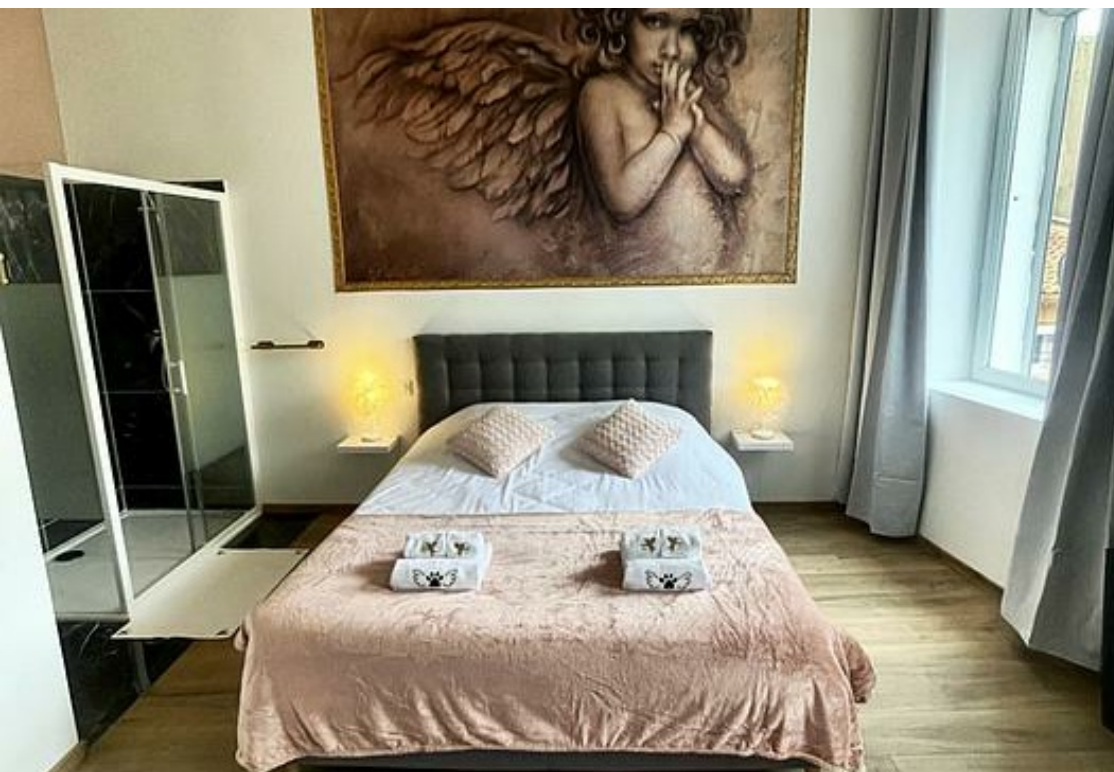
20

m2

Raphaël est notre chambre la plus dynamique. elle est équipé d'une salle d'eau tout confort

<i>Chambres</i>	Chambre(s): 1 Lit(s): 1	dont lit(s) 1 pers.: 0 dont lit(s) 2 pers.: 1
<i>Salle de bains / Salle d'eau WC</i>	Salle d'eau privée, sèche-cheveux, salle de bains avec douche WC: 1 Wc privée	
<i>Cuisine</i>		
<i>Autres pièces</i>		
<i>Media</i>		
<i>Autres équipements</i>	Télévision, wifi , cafetière, bouilloire	
<i>Chauffage / AC</i>		
<i>Exterieur</i>		
<i>Divers</i>	Climatisation réversible, terrasse panoramique commune, salon de jardin, transat	





Chambre d'hôtes Gabriel



Chambre



1

personne
(Maxi: 2 pers.)



1

chambre



20

m2

Gabriel est notre chambre la plus douce, cocooning.

avec une hauteur sous plafond de 4,30M.
Pour les rêveurs et les poètes.

<i>Chambres</i>	Chambre(s): 1 Lit(s): 1	dont lit(s) 1 pers.: 0 dont lit(s) 2 pers.: 1
<i>Salle de bains / Salle d'eau</i>	Salle de bain avec douche, salle d'eau privée, sèche-cheveux Salle(s) d'eau (avec douche): 1	
<i>WC</i>	WC: 1 Wc privée	
<i>Cuisine</i>		
<i>Autres pièces</i>		
<i>Media</i>		
<i>Autres équipements</i>	Télévision, wifi, cafetière, bouilloire	
<i>Chauffage / AC</i>		
<i>Exterieur</i>		
<i>Divers</i>	Climatisation réversible, terrasse panoramique commune, salon de jardin, transat	





Chambre d'hôtes MICHAËL



Chambre



1

personne
(Maxi: 2 pers.)



1

chambre



25

m²

Michaël est notre chambre qui ressort avec beaucoup de sérénité grâce à sa couleur bleu

<i>Chambres</i>	Chambre(s): 1 Lit(s): 1	dont lit(s) 1 pers.: 0 dont lit(s) 2 pers.: 1
<i>Salle de bains / Salle d'eau</i>	Salle(s) d'eau (avec douche): 1	
<i>WC</i>	WC: 1 Wc privée	
<i>Cuisine</i>		
<i>Autres pièces</i>		
<i>Media</i>		
<i>Autres équipements</i>	Terrasse panoramique commune, télévision, cafetière, bouilloire	
<i>Chauffage / AC</i>		
<i>Exterieur</i>		
<i>Divers</i>	Climatisation réversible	





Chambre d'hôtes URIEL



Chambre



1

personne
(Maxi: 4 pers.)



1

chambre



36

m2



Uriel est notre plus grande chambre avec une hauteur sous plafond de 4,30M de hauteur. très grande salle de bain avec tout le confort possible. Elle est équipée de grands lits, dont 1 en mezzanine.

Idéal en famille ou entre amis

<i>Chambres</i>	Chambre(s): 1 Lit(s): 2	dont lit(s) 1 pers.: 0 dont lit(s) 2 pers.: 2
<i>Salle de bains / Salle d'eau WC</i>	Salle(s) d'eau (avec douche): 1 WC: 1	
<i>Cuisine</i>		
<i>Autres pièces</i>		
<i>Media</i>		
<i>Autres équipements</i>	Wifi, télévision, cafetière, bouilloire, sèche-cheveux, linge de toilette	
<i>Chauffage / AC</i>		
<i>Exterieur</i>		
<i>Divers</i>	Climatisation réversible, terrasse panoramique commune, salon de jardin, transat,	



A savoir : conditions de la location

Arrivée À partir de 16h jusqu'à 20h
(Si vous arrivez avant, vous pouvez déposer vos bagages en chambres pour vous alléger)

Départ Jusqu'à 10h (pour des raisons d'organisation)

**Langue(s)
parlée(s)**

Français, portugais,

**Annulation/
Prépaiement/
Dépot de
garantie**

**Moyens de
paiement** Cartes de paiement Espèces Paypal
Carte bleu, espèce, virement bancaire

Petit déjeuner Compris dans le prix

Ménage Inclus dans le prix

**Draps et Linge
de maison** Inclus dans le prix

**Enfants et lits
d'appoints** Lit bébé
Lit bébé si besoin

**Animaux
domestiques** Les animaux ne sont pas admis.
Nos amis les bêtes ne sont pas admis

Tarifs (au 01/03/24)

Chambres d'hôtes Les 3 Anges De Sigean

n°1 : **Chambre d'hôtes RAPHAËL** : Prix pour 2 personnes, petit déjeuner compris n°2 : **Chambre d'hôtes Gabriel** : Prix pour 2 personnes, petit déjeuner compris n°3 : **Chambre d'hôtes MICHAËL** : Prix pour 2 personnes, petit déjeuner compris n°4 : **Chambre d'hôtes URIEL** : Prix pour 4 personnes, petit déjeuner compris

Tarifs en €:	Tarif 1 nuit en semaine (L, M, M, J, D)				Tarif 1 nuit en weekend (V ou S)				Tarif 2 nuits weekend (V+S)				Tarif 7 nuits semaine			
Unité de location	n°1	n°2	n°3	n°4	n°1	n°2	n°3	n°4	n°1	n°2	n°3	n°4	n°1	n°2	n°3	n°4
du 01/01/2024 au 31/03/2024	95€	95€	95€	105€	105€	105€	105€	115€	210€	210€	210€	230€	630€	630€	630€	730€
du 01/04/2024 au 30/06/2024	105€	105€	105€	115€	110€	110€	110€	110€	220€	220€	220€	250€	730€	730€	730€	790€
du 01/07/2024 au 31/08/2024	115€	115€	115€	130€	115€	115€	115€	130€	230€	230€	230€	260€	750€	750€	750€	850€
du 01/09/2024 au 30/11/2024	95€	95€	95€	105€	95€	95€	95€	105€	170€	170€	170€	200€	600€	600€	600€	690€
du 01/12/2024 au 31/12/2024	115€	115€	115€	130€	115€	115€	115€	130€	230€	230€	230€	260€	700€	700€	700€	790€

Mes recommandations

Les incontournables

Billetterie Côte du Midi

OFFICE DE TOURISME CÔTE DU MIDI
WWW.COTEDUMIDI.COM



MEDIATHEQUE DE SIGEAN

+33 9 64 40 58 08
37, rue du Commerce

0.1 km
SIGEAN



la médiathèque, riche de 20 000 ouvrages environ, accueille actuellement, sur 400 m², adultes et enfants toute l'année. Spectacles, rencontres avec des auteurs, heures du conte, lectures d'albums pour les enfants, expositions, etc... y sont régulièrement programmés.



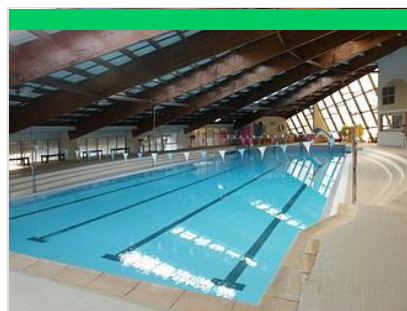
OCCITAN'FABRIK

+33 6 19 07 31 91
55 Rue de la Barbacane
<https://occitanfabrik.fr/>

0.3 km
SIGEAN



Dans un cadre atypique et local, situé au cœur du parc naturel régional de la Narbonnaise, sont réalisés des cadeaux artisanaux personnalisés. Vous pourrez y trouver une grande variété de couteaux dont l'intégralité de la marque OPINEL. Grâce à la technique de la gravure et de la découpe laser sur des matériaux tels que le bois, le métal, le cuir, et avec l'aide d'Eric vous pourrez laisser libre cours à votre imagination pour la personnalisation d'un couteau, d'une ceinture, d'un porte-clés, d'un aimant, d'un stylo... Quelques exemplaires vous sont proposés sur la page Facebook et le site internet OCCITAN'FABRIK



PISCINE MUNICIPALE

+33 4 68 48 80 03
55 avenue de Perpignan
<https://www.sigean.fr/>

0.5 km
SIGEAN



La piscine de Sigean est une piscine couverte équipée d'un grand bassin de natation. Cours de natation, séances d'aquagym vous sont proposés.



TENDANCE KITE

+33 6 62 09 17 03
1089 Port Mahon
<http://www.tendancekite.com>

3.8 km
SIGEAN



L'École de kitesurf de Sigean vous accueille tous les jours sur la base nautique de Port Mahon, implantée au cœur du Parc Naturel Régional de la Narbonnaise. Débutant, initié et confirmé, venez découvrir le Kitesurf dans le cadre magnifique de l'étang de Sigean. Progresser et devenir rapidement autonome en toute sécurité sur un spot en eau peu profonde. De plus, l'école vous propose des randonnées canoë-kayaks permettant la découverte du site. Accessible à tout public, cette activité vous offrira une expérience ludique et enrichissante sur l'écosystème local. Les cours de kitesurf et les raids kayaks seront animés par Xavier Dumas, moniteur diplômé.



LA ROBINE A VELO : PORT-LA-NOUVELLE - HALTE NAUTIQUE - OFFICE DE TOURISME

5.2 km
PORT-LA-NOUVELLE



Dans Port-la-Nouvelle vous parcourez l'Avenue de la mer grande ligne droite qui longe l'embouchure de la Berre en Méditerranée et qui rallie la Halte Nautique à l'Office de Tourisme. Sur votre parcours quelques restaurants vous permettront de faire un pause.

Mes recommandations (suite)

Les incontournables

Billetterie Côte du Midi

OFFICE DE TOURISME CÔTE DU MIDI
WWW.COTEDUMIDI.COM



: Restaurants : Activités et Loisirs : Nature : Culturel : Dégustations

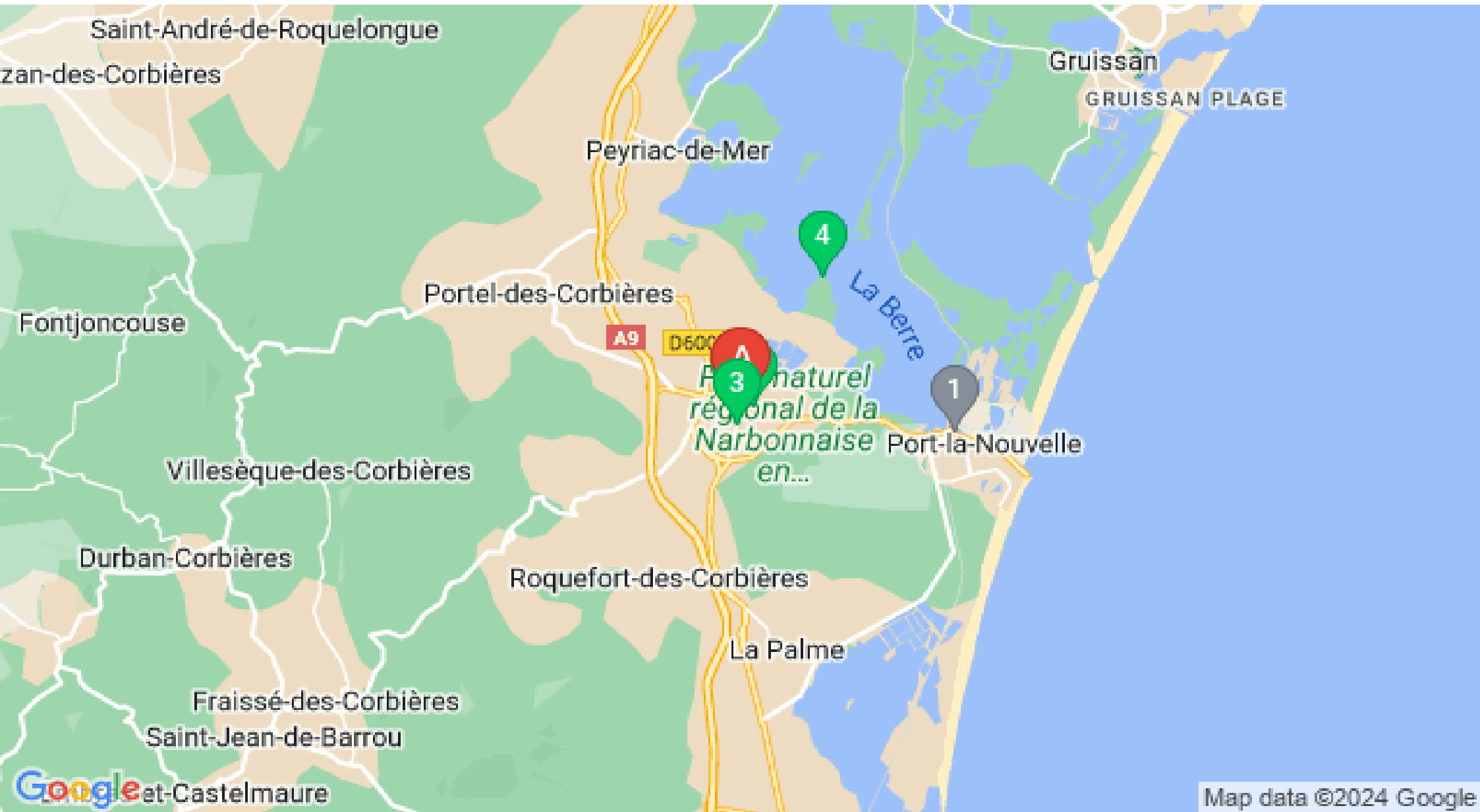
Map data ©2024 Google

Mes recommandations (suite)

Les incontournables

Billetterie Côte du Midi

OFFICE DE TOURISME CÔTE DU MIDI
WWW.COTEDUMIDI.COM



Map data ©2024 Google

 : Restaurants  : Activités et Loisirs  : Nature  : Culturel  : Dégustations